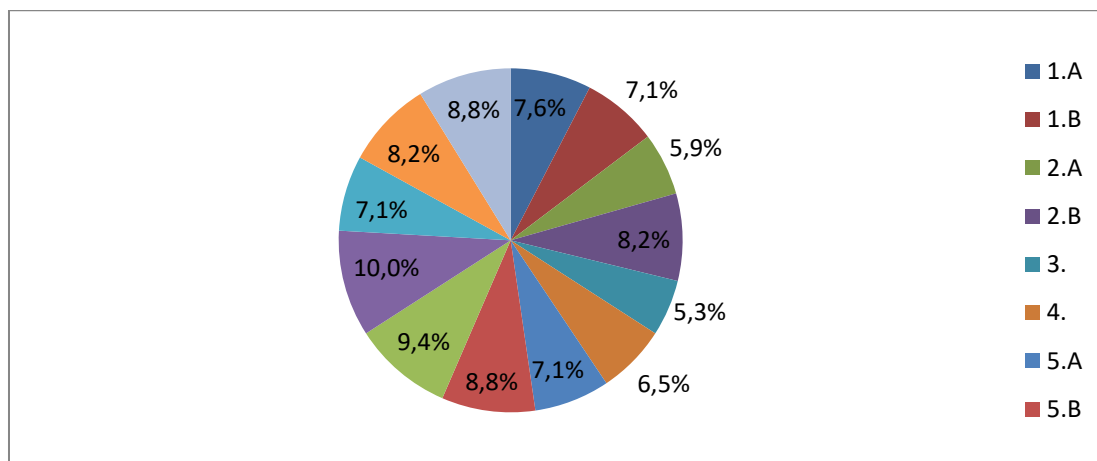


# VYHODNOCENÍ DOTAZNÍKU

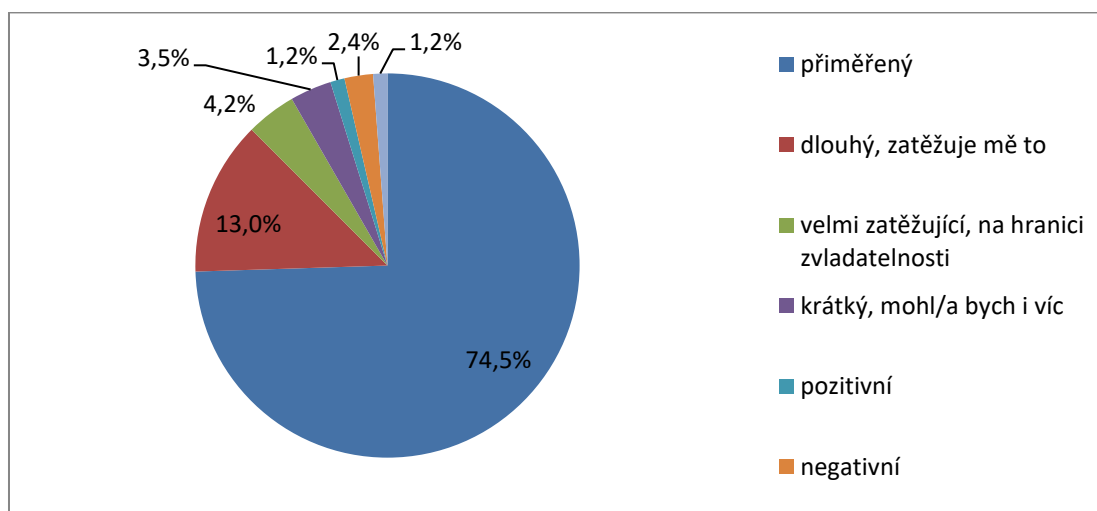
## 1. Do jaké třídy chodí vaše dítě?

1.A	13 odpovědí	5.B	15 odpovědí
1.B	12 odpovědí	6.	16 odpovědí
2.A	10 odpovědí	7.A	17 odpovědí
2.B	14 odpovědí	7.B	12 odpovědí
3.	9 odpovědí	8.	14 odpovědí
4.	11 odpovědí	9.	15 odpovědí
5.A	12 odpovědí		



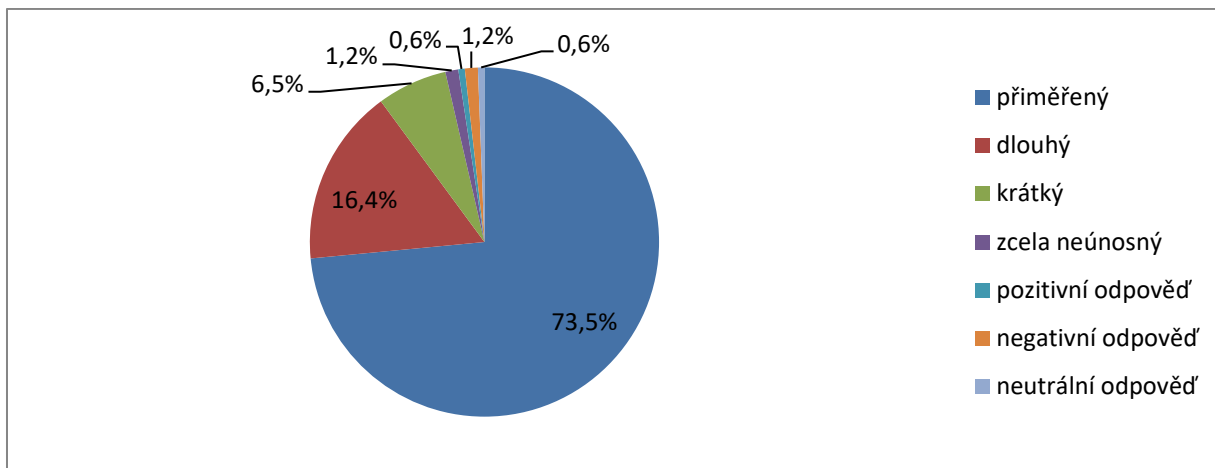
## 2. Čas, který jste museli věnovat dětem kvůli distanční výuce, Vám připadá

<b>přiměřený</b>	127 odpovědí	<b>negativní odpověď:</b>	4 odpovědi
<b>dlouhý, zatěžuje mě to</b>	22 odpovědi		
<b>velmi zatěžující, na hranici zvladatelnosti</b>	7 odpovědi		
<b>krátký, mohl/a bych i víc</b>	6 odpovědi		
<b>pozitivní odpověď:</b>	2 odpovědi		
<b>neutrální odpověď:</b>	2 odpovědi		



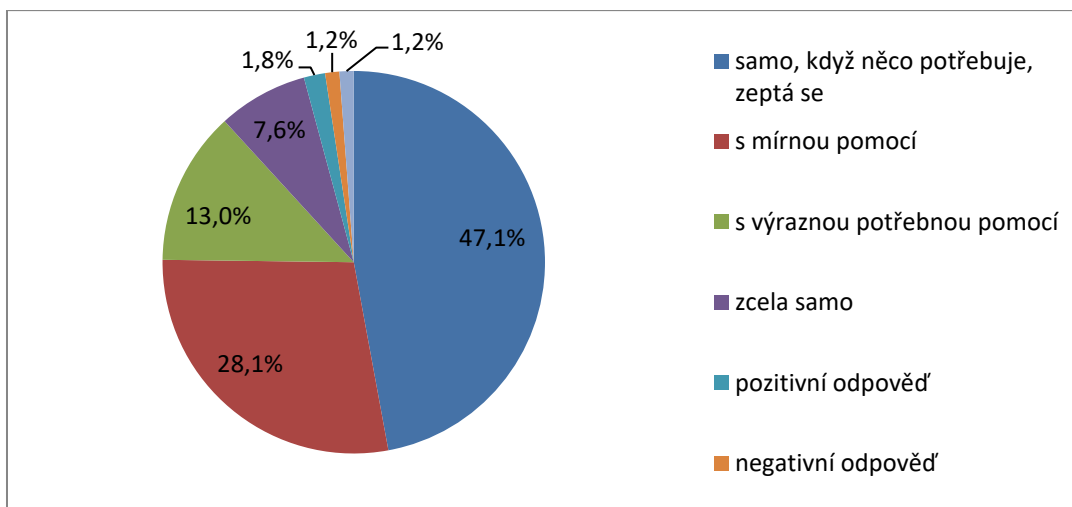
### 3. Čas, který výukou strávilo Vaše dítě, vám připadá

<b>přiměřený</b>	125 odpovědí
<b>dlouhý</b>	28 odpovědí
<b>krátký</b>	11 odpovědí
<b>zcela neúnosný</b>	2 odpovědi
<b>pozitivní odpověď:</b>	1 odpověď
<b>negativní odpověď:</b>	2 odpovědi
<b>neutrální odpověď:</b>	1 odpověď



### 4. Vaše dítě zvládalo výuku

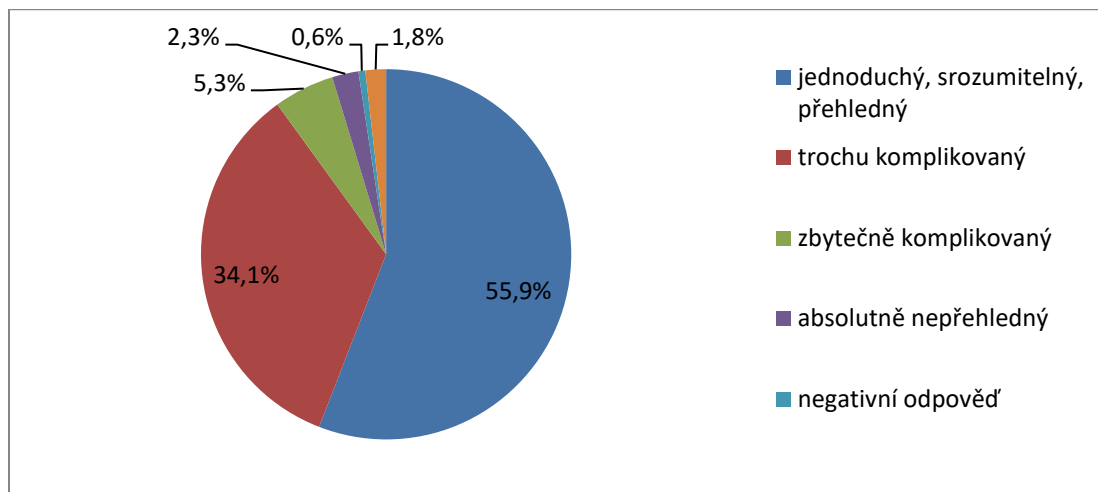
<b>samo, když něco potřebuje, zeptá se</b>	80 odpovědí
<b>s mírnou pomocí</b>	48 odpovědí
<b>s výraznou potřebou pomoci</b>	22 odpovědí
<b>zcela samo</b>	13 odpovědí
<b>pozitivní odpověď:</b>	3 odpovědi
<b>negativní odpověď:</b>	2 odpovědi
<b>neutrální odpověď:</b>	2 odpovědi



## 5. Systém, jakým s dětmi učitelé v době distanční výuky komunikovali, Vám připadá

**jednoduchý, srozumitelný, přehledný**  
**trochu komplikovaný**  
**zbytečně komplikovaný**  
**absolutně nepřehledný**  
**negativní odpověď:**  
**neutrální odpověď:**

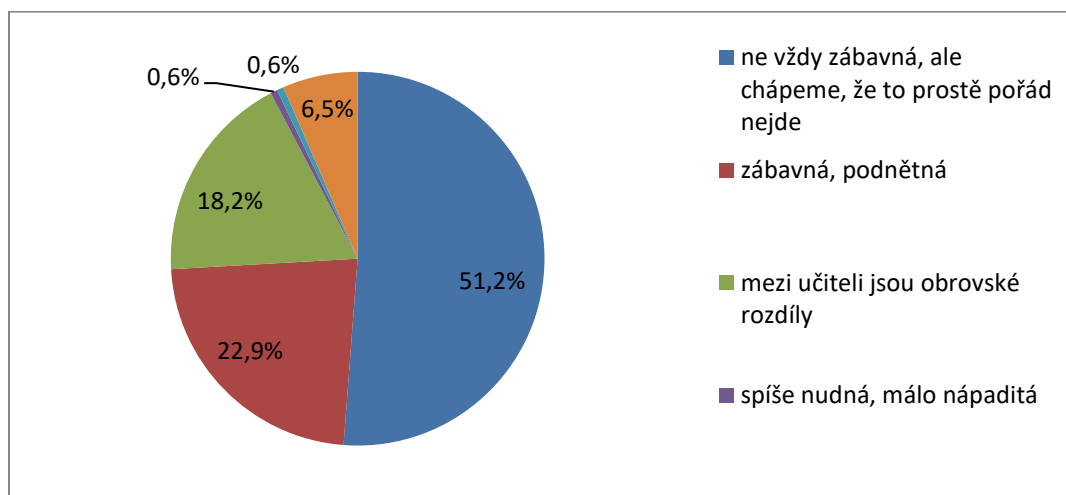
95 odpovědí  
58 odpovědí  
9 odpovědí  
4 odpovědi  
1 odpověď  
3 odpovědi



## 6. Naši učitelé se na výuku připravovali tak, že byla VĚTŠINOU

**ne vždy zábavná, ale chápeme, že to prostě pořád nejde**  
**zábavná, podnětná**  
**mezi učiteli jsou obrovské rozdíly**  
**spíše nudná, málo nápaditá**  
**pozitivní odpověď:**  
**neutrální odpověď:**

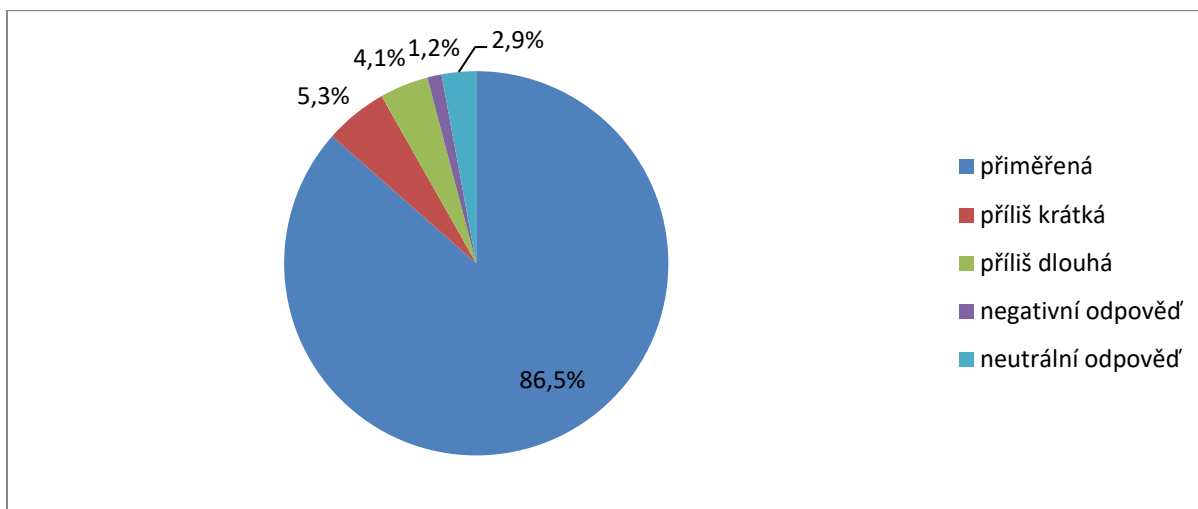
87 odpovědí  
39 odpovědí  
31 odpovědí  
1 odpověď  
1 odpověď  
11 odpovědi



## 7. Denní doba online (=přímé) výuky ve Vaší třídě byla

**přiměřená**  
**příliš krátká**  
**příliš dlouhá**  
**negativní odpověď:**  
**neutrální odpověď:**

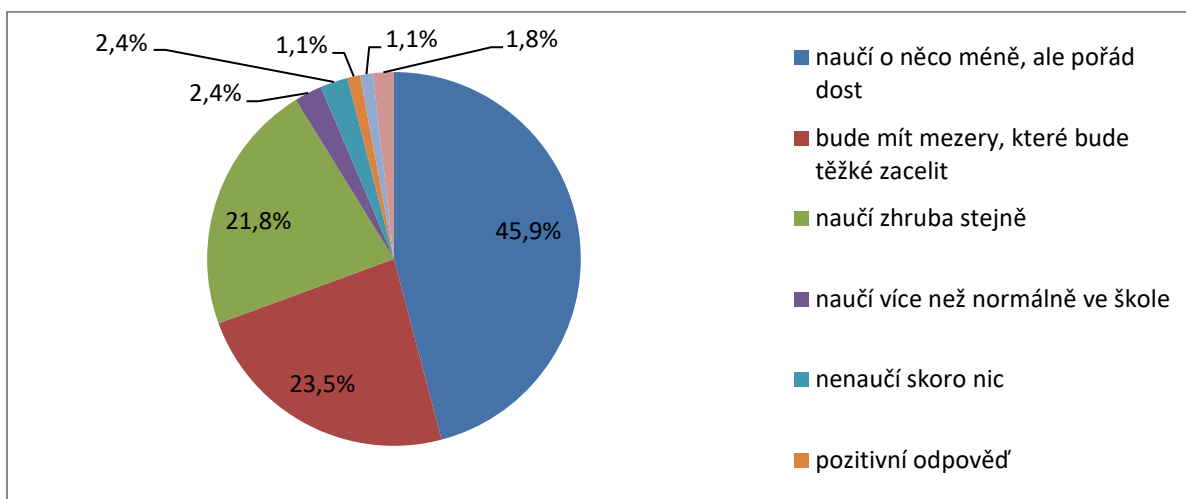
147 odpovědí  
9 odpovědí  
7 odpovědí  
2 odpovědi  
5 odpovědí



## 8. Podle Vašich poznatků z distanční výuky se Vaše dítě

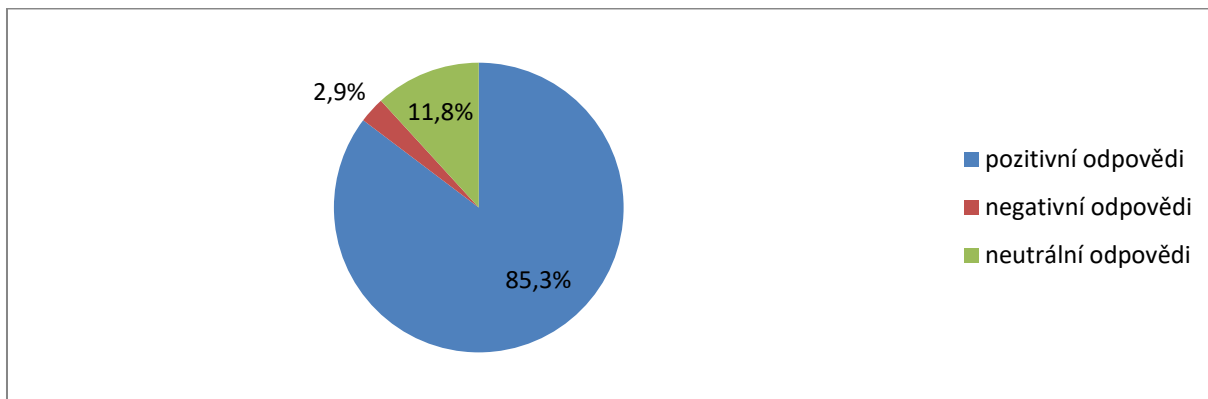
**naučí o něco méně, ale pořád dost**  
**bude mít mezery, které bude těžké zacelit**  
**naučí zhruba stejně**  
**naučí více než normálně ve škole**  
**nenaučí skoro nic**  
**pozitivní odpověď:**  
**negativní odpověď:**  
**neutrální odpověď:**

78 odpovědí  
40 odpovědí  
37 odpovědí  
4 odpovědi  
4 odpovědi  
2 odpovědi  
2 odpovědi  
3 odpovědi



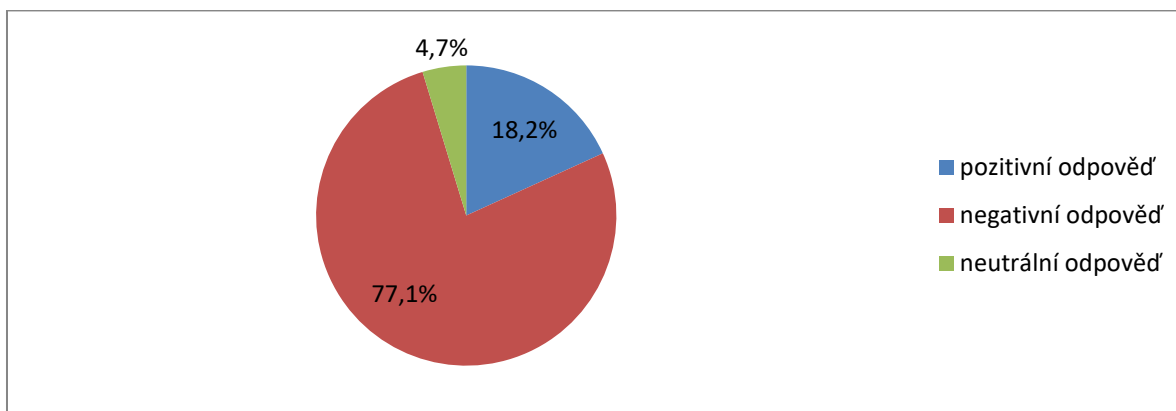
## **9. Na tom, jak škola zvládala situaci během distanční výuky, nejvíce oceňujete**

pozitivní odpověď:	145 odpovědí
negativní odpověď:	5 odpovědí
neutrální odpověď:	20 odpovědí



## **10. Na distančním řešení výuky Vám nejvíce vadí**

pozitivní odpověď:	31 odpovědí
negativní odpověď:	131 odpovědí
neutrální odpověď:	8 odpovědí



## **11. Máte pro nás konkrétní doporučení, případně námět na nějakou formu podpory ze strany školy, která by Vám pomohla situaci lépe zvládnout?**

žádná doporučení:	119 odpovědí
různá doporučení:	51 odpovědí

